

**CONFIGURAZIONI**

**FULL ELECTRIC**

TRASMISSIONE	Elettrica
VELOCITÀ	12 km/h
MOTORE	Trasmissione 15 kW - servizi idraulici 10 kW
POMPA SERVIZI	Ingranaggi 80 l/min @230 bar
JOYSTICK	Meccanico-elettro proporzionale
CABINA	Queen Cab
ATTACCO RAPIDO	<input type="radio"/>
FARI LAVORO ANTERIORI E POSTERIORI A LED	<input type="radio"/>
BRACCIO FLOTTANTE	<input type="radio"/>
SOSPENSIONE BRACCIO	<input type="radio"/>
DEVIATORE 6 VIE MANUALE	<input type="radio"/>
PEB (PRESA ELETTRICA BRACCIO)	<input type="radio"/>
FLUSSO COSTANTE ANTERIORE	<input type="radio"/>
RUOTE 12-16,5	<input checked="" type="radio"/>
RUOTE 12-16,5 - GREY NO MARKING	<input type="radio"/>
RUOTE 12,5-18	<input type="radio"/>
RUOTE 435/50 19.5	<input type="radio"/>
RAGGIO STERZATA	3,25 m
MODALITÀ PALA	<input checked="" type="radio"/>

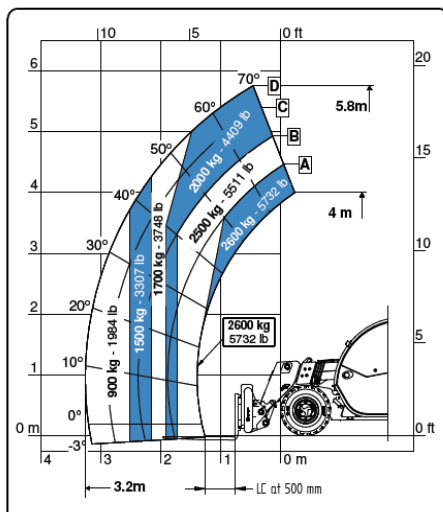
**BATTERIA**

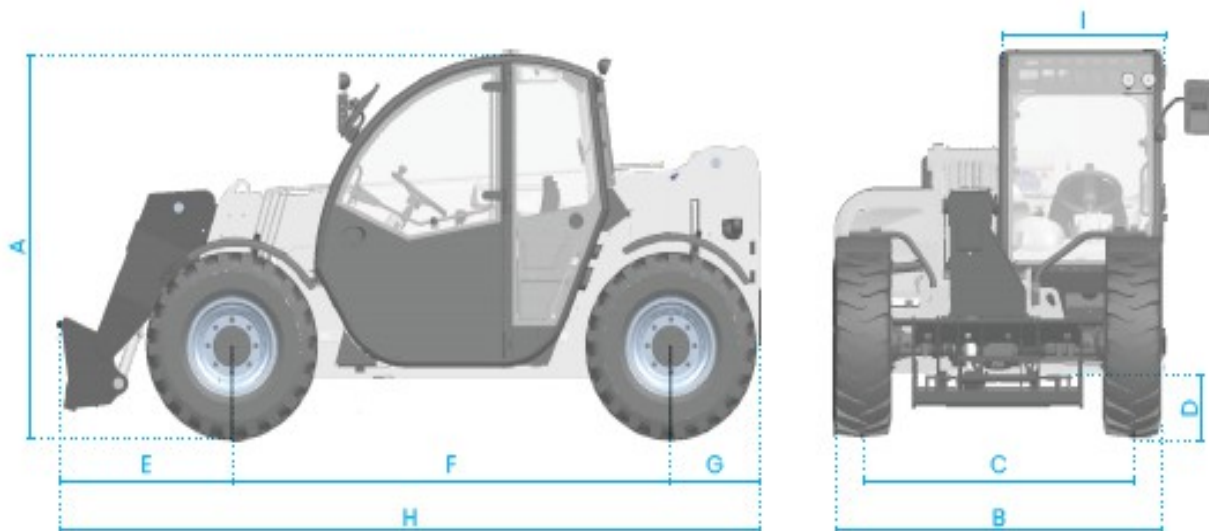
BATTERIA A LITIO	80 V
CAPACITÀ NOMINALE	Standard 300 Ah (Optional 400 Ah)
TEMPO RICARICA STANDARD (220 V) 0-100%	Standard 13 H (Optional 16 H)
TEMPO RICARICA RAPIDO (400 V) 0-100%	Standard 2,5 H (Optional 3,5 H)
TEMPO RICARICA ESTERNO (400 V) 0-100%	Standard 5 H (Optional 6,5 H)
DURATA CON OPERAZIONI CONTINUE	Standard 3 H (Optional 4 H)
DURATA CON OPERAZIONI DISCONTINUE	Standard 6 H (Optional 8 H)

Standard     Optional

# CARATTERISTICHE TECNICHE

# DIAGRAMMI DI CARICO





## DIMENSIONI

6.26

[A] ALTEZZA	mm	1935
[B] LARGHEZZA	mm	1890
[C] CARREGGIATA	mm	1550
[D] LUCE LIBERA DA TERRA	mm	220
[E] SBALZO ANTERIORE	mm	990
[F] PASSO	mm	2525
[G] SBALZO POSTERIORE	mm	520
[H] LUNGHEZZA	mm	4035
[I] LARGHEZZA CABINA	mm	960

## PESO

PESO A VUOTO	kg	4800
--------------	----	------

## DETTAGLI

NUMERO SEZIONI SFILANTI	nr	1
PORTATA MAX	kg	2600
ALTEZZA MAX DI SOLLEVAMENTO	m	5,9
SBRACCIO MAX ORIZZONTALE	m	3,2
SBRACCIO ALLA MAX ALTEZZA	m	0,3
ANGOLO DI BRANDEGGIO	°	155

## CAPACITÀ SERBATOIO

SERBATOIO DELL'OLIO IDRAULICO	l	80
-------------------------------	---	----