



- Altezza massima di sollevamento: 13,00 m
- Capacità di sollevamento: 3200 kg
- Sbraccio massimo: 9,50 m
- Trasmissione idrostatica

## MVT 1332 SLT *M Series*

 **Capacità di sollevamento** .....3200 kg  
a 500 mm dal tallone delle forche

 **Altezza massima di sollevamento:** .....13,00 m  
**Sbraccio max :** .....9,50 m


 **Pneumatici**  
Standard : .....400/70-20  
Optional : .....400/80-24

 **Forche (mm)**  
Dimensioni .....1200x125x45  
Interasse massimo forche .....1030  
Rotazione portaforche .....145°

 **Freni**  
Freno di servizio: multidisco autoregistranti in bagno d'olio  
Freno di parcheggio: idraulico ad azione negativa

 **Motore Perkins**  
Tipo .....1104C-44T  
Cilindrata 4 cilindri .....4400 cm<sup>3</sup>  
Potenza (ISO/TR 14396) .....101cv - 74,5kw  
Numero di giri .....2200/min  
Iniezione diretta  
Raffreddamento ad acqua

 **Stabilizzatori anteriori**  
Indipendenti a comando idraulico

 **Correttore di livello**  
Sull'assale anteriore per correggere di +/- 10° il telaio


 **Bloccaggio ponte posteriore**  
Il bloccaggio automatico del ponte ( a braccio oltre i 50°  
consente un aumento sensibile della stabilità laterale nel  
lavoro senza stabilizzatori.

 **Trasmissione idrostatica**  
Con regolazione continua delle velocità  
Pompa e motore a cilindrata variabile con comando inching  
Inversore di marcia .....Elettro - idraulico  
Marcia avanti e indietro .....2/2  
Velocità massima .....38 km/h

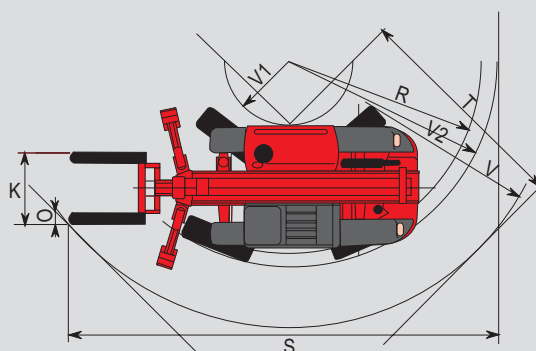
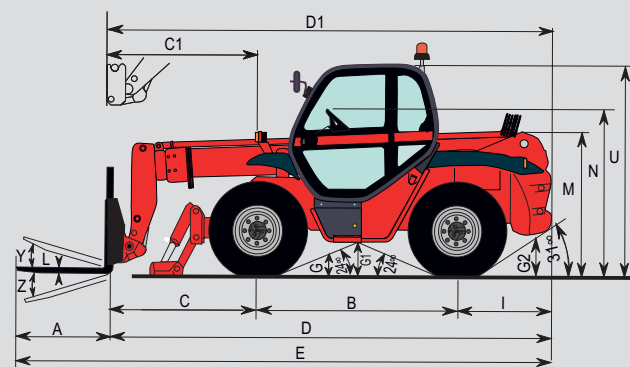
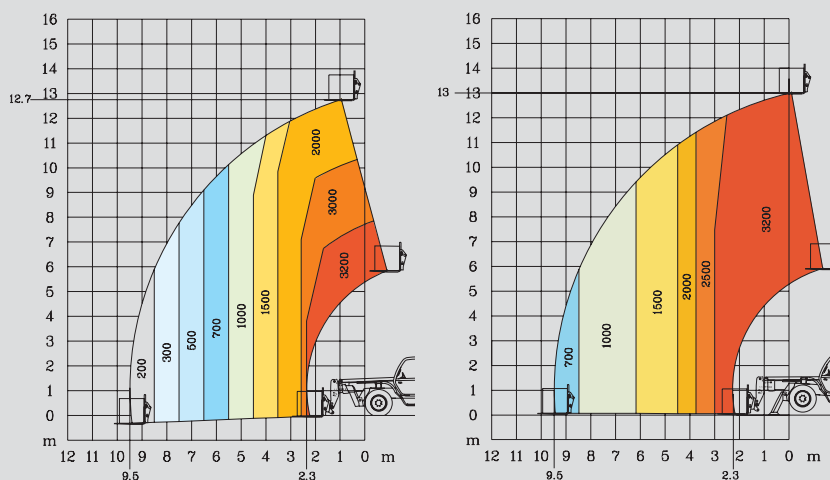
 **Impianto idraulico**  
Circuito principale: Pompa a ingranaggi: ..270 bar / 84 l/min  
Circuito sterzo: Sistema Load Sensing: .....170 bar

 **Capacità serbatoi**  
Sistema di raffreddamento .....15 l.  
Olio motore .....8,1 l.  
Olio idraulico .....110 l.  
Carburante .....100 l.

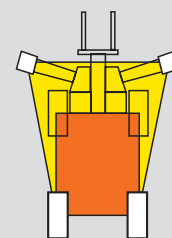
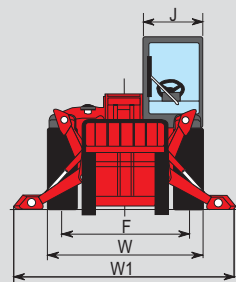
 **Peso (con forche)** .....10700 kg  
**Larghezza massima** .....2,330 m  
**Altezza massima** .....2,430 m  
**Raggio di sterzata** .....3,550 m  
**Lunghezza massima (alla piastra portaforche)** ..5,675 m  
**Luce libera da terra** .....0,385 m  
**Forza di trazione** .....9000 daN

 **Sicurezze**  
Valvole di blocco su tutti i cilindri.  
Dispositivo luminoso ed acustico per segnalare l'eventuale  
sovraccarico e blocco idraulico automatico dei movi-  
menti aggravanti mediante dispositivo di sicurezza posi-  
zionato sull'assale posteriore.  
Dispositivo di blocco movimenti (pulsante rosso) che  
esclude tutti i movimenti del sollevatore mandando in  
scarico l'olio dei servizi compiendo 3 funzioni.

 **Accessori ed attrezzature**  
Per i sollevatori MANITOU è disponibile inoltre una vasta  
gamma di accessori ed attrezzature per l'edilizia, l'indus-  
tria e l'agricoltura.



A	1200
B	2350
C	2265
C1	2150
D	5675
D1	5560
E	6875
F	1930
G	385
G1	385
G2	345
I	1060
J	865
K	1030
L	45
M	1615
N	1800
O	125
R	3350
S	8190
T	4625
U	2430
V	5255
V1	1140
V2	3550
W	2330
W1	2650
Y	12°
Z	133°



Bloccaggio ponte  
posteriore

Le specifiche riportate non impegnano il costruttore e possono essere modificate senza preavviso.  
Gli allestimenti presentati possono essere di serie, in opzione o non disponibili secondo le versioni.

gruppo  
**SOVECAR**

Sovecar srl Società Benefit - C.F. E P.IVA n. 01294760226  
Iscritta al n. 01294760226 del Registro delle Imprese di Trento  
C.C.I.A.A. Trento n. 128036 - SDI: G9HZJRW

italnolo.sovecar.com

**SEDE LEGALE**

Via Vienna, 76  
Tel. 0461 950611  
Fax 0461 950613  
info@grupposovecar.com

**ALTRE SEDI**

Trento  
Rovereto  
Arco