

TAKEUCHI[®]
From World First to World Leader



TB235-2

TETTUCCIO E CABINA



SPECIFICHE

MINIESCAVATORE

MOTORE

Modello	Yanmar 3TNV88F
Regolamento Emissioni	2016/1628 - Stage V
Tipo	4 tempi
Raffreddamento	Ad acqua, con ventola aspirante
Controllo emissioni	EGR, Turbo (senza DPF)
Iniezione	Diretta
N° di cilindri	3
Alesaggio x corsa	88 x 90 mm
Potenza nominale	
ISO 14396, netta	18,2 kW (24,4 cv) @ 2.400 giri/min
ISO 9249, netta	17,6 kW (23,6 cv) @ 2.400 giri/min
Coppia massima	92,2 Nm @ 1.440 giri/min
Cilindrata	1.642 cm ³
Consumo specifico	238 g/kWh

Impianto elettrico

Tensione di esercizio	12 V
Batteria	1 x 64 Ah
Motorino d'avviamento	1,7 kW
Alternatore	0.66 kW

CIRCUITO IDRAULICO

Pompe principali:	
Pompa per	equipaggiamento, traslazione, ausiliari
Tipo pompa	doppia mandata a cilindrata variabile
Portata massima	2 x 38,9 l/min
Taratura della valvola	245 bar
Pompa per	rotazione, lama
Tipo pompa	a ingranaggi
Portata massima	21,6 l/min
Taratura della valvola	200 bar
Pompa per	servocomandi
Tipo pompa	a ingranaggi
Portata massima	10,8 l/min
Taratura della valvola	34 bar

PRESTAZIONI OPERATIVE

<u>Versione</u>	<u>Cingoli in gomma</u>	<u>Cingoli in acciaio</u>
CABINA	3.477 kg 0,360 kg/cm ²	3.654 kg 0,370 kg/cm ²
TETTUCCIO	3.377 kg kg/cm ²	kg kg/cm ²
Contrappeso standard		222 kg
Lunghezza braccio		2.460 mm
Lunghezza avambraccio		1.450 mm
Forza di strappo all'avambraccio		17,3 kN
Forza di strappo alla benna		27,1 kN
Forza di strappo al braccio		17,1 kN

Sottocarro cingolato

Motore di traslazione idraulico a pistoni assiali a portata variabile per ogni cingolo, dotato di due velocità e riduttore epicicloide. Freno di stazionamento a dischi multipli in bagno d'olio, con applicazione a molla e rilascio idraulico.

Velocità di traslazione

Bassa / alta (cingoli in gomma)	2,8 / 4,2 km/h
Pendenza massima superabile	30° (58%)
Forza massima di trazione	40,5 kN
Tensione dei cingoli automatico	mediante pistone idraulico
Larghezza pattini	300 mm
Rulli inferiori / superiori per lato	4 / 1
Larghezza carro	1.580 mm

Rotazione

Motore di rotazione idraulico a pistoni assiali. Blocco di rotazione con valvola di blocco con protezione antishock.

Velocità di rotazione	9,3 giri/min
-----------------------	--------------

Lama

Larghezza x altezza	1.580 x 395 mm
---------------------	----------------

Altri dati

LwA rumorosità esterna	93 dB (A)
LpA rumorosità interna (versione cabina)	68 dB (A)
Livello di vibrazione (EN 6396:2008)	
Braccio e sinistro	< 2.5 m/s ²
Corpo	< 0.5 m/s ²

Linee idrauliche

1° impianto ausiliario	
Portata massima	60 l/min
Pressione massima	210 bar
Controllo	comando proporzionale e ON/OFF
2° impianto ausiliario (Tettuccio Adv.)	
Portata massima	22 l/min
Pressione massima	206 bar
Pressione massima	comando proporzionale e ON/OFF

CAPACITÀ

Serbatoio carburante	46 litri
Sistema idraulico	68 litri
Serbatoio idraulico	35 litri
Olio motore (riempimento)	4,7 litri
Refrigerante motore	4 litri
Ingranaggio di riduzione traslazione (per lato)	0,5 litri

Brandeggio

Brandeggio in fusione unica, a doppio perno per una maggiore robustezza e capacità operativa, con swing stopper di serie per benne superiori a 57 cm.

Angolo di brandeggio (sx / dx) 70°/55°



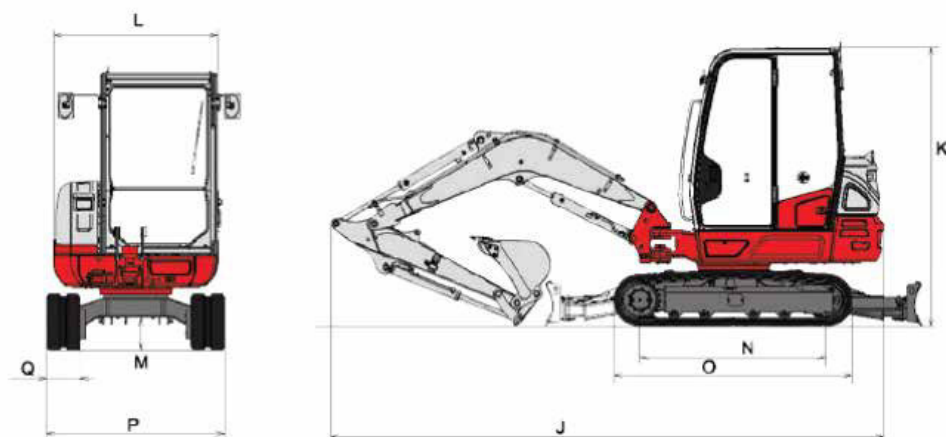


SPECIFICHE

MINIESCAVATORE

DIMENSIONI

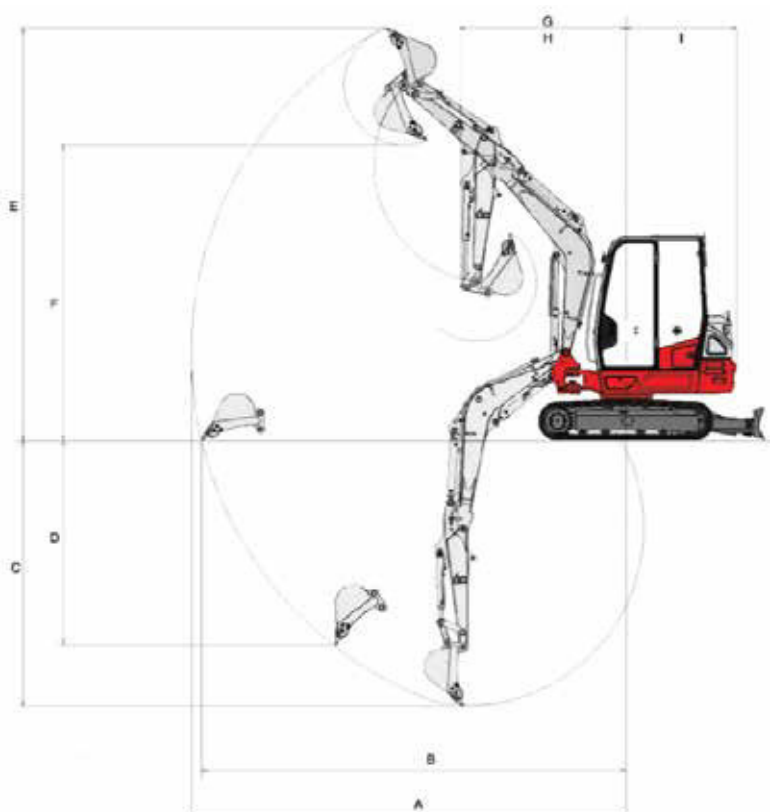
Valori riferiti alla versione cingoli in gomma



	TB235-2	
	Tettuccio	Cabina
	mm	
J	4.900	
K	2.510	2.495
L	1.460	
M	295	
N	1.645	
O	2.110	
P	1.580	
Q	300	

DIAGRAMMA DI SCAVO

Valori riferiti alla versione cingoli in gomma



	TB235-2	
	Tettuccio	Cabina
	mm	
A	5.255	
B	5.130	
C	3.245	
D	2.495	
E	5.010	
F	3.595	
G	2.005	
H	1.660	
I	1.330	

CAPACITÀ DI SOLLEVAMENTO VERSIONE TETTUCCIO

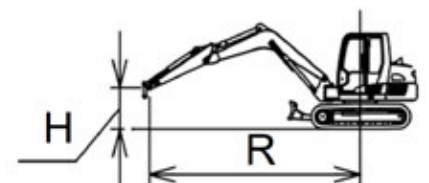
H. Altezza di sollevamento (m)	Capacità di sollevamento (KG) FRONTALE - LAMA SOLLEVATA				Capacità di sollevamento (KG) LATERALE - LAMA SOLLEVATA			
	R - Raggio di sollevamento (m)				R - Raggio di sollevamento (m)			
	1 m	2 m	3 m	4 m	1 m	2 m	3 m	4 m
4 m			654*				654*	
3 m				511				503
2 m			788*	495			776	487
1 m			750	476			724	469
0 (terra) m		1.353	714	461		1.246	690	455
-1 m	1.752*	1.363	708		1.752*	1.255	684	
-2 m	3.044*	1.408	742		3.044*	1.295	716	

CAPACITÀ DI SOLLEVAMENTO VERSIONE CABINA

H. Altezza di sollevamento (m)	Capacità di sollevamento (KG) FRONTALE - LAMA SOLLEVATA					Capacità di sollevamento (KG) LATERALE - LAMA SOLLEVATA				
	R - Raggio di sollevamento (m)					R - Raggio di sollevamento (m)				
	1 m	2 m	3 m	4 m	MAX	1 m	2 m	3 m	4 m	MAX
4 m			654*					654*		
3 m				561					537	
2 m			788*	544				788*	521	
1 m			823	525	442			773	502	425
0 (terra) m		1.488	787	510			1.332	739	448	
-1 m	1.752*	1.498	781			1.752*	1.341	733		
-2 m	3.044*	1.498*	815			3.044*	1.381	765		

Note

- I valori sono conformi a ISO 10567
- Un asterisco (*) indica il carico limitato dalla capacità idraulica
- I carichi delle tabelle non superano l'87% della capacità idraulica di sollevamento o il 75% del carico ribaltabile
- La massa del dispositivo di sollevamento dovrà essere dedotta dalla capacità nominale per determinare il carico netto sollevabile



R: Raggio di sollevamento.
H: Altezza del punto di sollevamento.

EQUIPAGGIAMENTI STANDARD VERSIONE EASY E ADVANCED

Motore

- Motore a basso livello di emissioni conforme alle norme europee ed americane
- Filtro aria a doppio elemento
- Pre-filtro gasolio con separatore dell'acqua
- Autodeceleratore
- Modalità Eco e Mountain

Sistema idraulico

- 1° AUX di serie
- Comandi proporzionali con la possibilità di regolare la portata di olio
- Modalità scatto 1° AUX
- Olio idraulico Takeuchi 46 Long Life (4000 h)
- Sfiato serbatoio idraulico per rilascio pressione residua
- Accumulatore

Strumentazione e controllo

- Computer di bordo a colori da 5.7 pollici (versione Cabina)
- Indicatore del livello carburante
- Indicatore di temperatura del liquido refrigerante

Sicurezza

- Pulsante spegnimento motore
- Leva di sicurezza per l'attivazione dell'idraulica
- Valvola di sicurezza su braccio, avambraccio + allarme sovraccarico (versioni ADVANCED)
- Protezione OPG (TOP LEVEL I)
- Protezione ROPS
- Protezione TOPS

Cabina

- A/C e riscaldamento
- Sedile Comfort in tessuto traspirante (versione Cabina), Deluxe in PVC (versione Tettuccio) ammortizzato e regolabile in base al peso
- Braccioli regolabili
- Cintura di sicurezza con avvolgitore
- Finestrino anteriore inferiore rimovibile, con punto di aggancio in cabina
- Vetro oscurato sopra cabina con tendina parasole
- Porta che può mantenere la posizione aperta

- Illuminazione interna
- Tergicristallo intermittente e lavavetro sul finestrino anteriore
- DAB radio con MP3 e Bluetooth
- Posacenere
- Presa 12V - 5A
- Specchi retrovisori
- Minipresa per lampeggiante su tettuccio con comando in cabina
- Pedale per comando brandeggio con copertura anti-azionamento accidentale
- Fari di lavoro a LED (2 sopra cabina, 1 laterale, 1 sul braccio, OPT: 2 posteriori)
- Sacca con 20 attrezzi e pistola ingrassatrice

Attrezzature

- Lama dozer lunga
- Braccio monoblocco, lunghezza 2.460 mm
- Avambraccio 1.450 mm
- Brandeggio idraulico con swing stopper
- Gancio di sollevamento carichi (versione ADVANCED)

EQUIPAGGIAMENTI IN OPZIONE

Opzionali

- Estensione di garanzia
- Cingoli in acciaio
- Griglie FOPS II e FOGS II
- Takeuchi Fleet Management (GPS)



ATTREZZATURE

MINIESCAVATORE

SELEZIONE BENNA

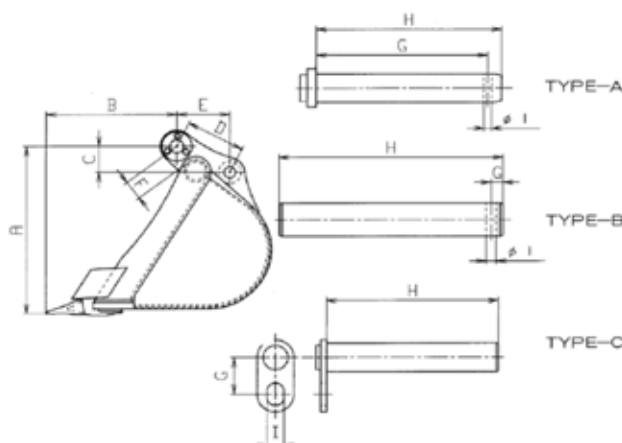
BENNE TB235-2		Larghezza	Capacità (l)	BENNE TB235-2		Larghezza	Capacità (l)
Attacco Rapido KLAC	Benne scavo	300	39	Attacco Diretto	Benne scavo	250	30
		350	49			300	39
		400	58			350	49
		450	68			400	58
		500	78			450	68
		600	97			500	78
		700	117			600	97
		800	136			700	117
	Benne Pulizia Fossi	1.000	121		Benne Pulizia Fossi	1.000	121
		1.200	148			1.200	148
		1.300	161			1.300	161
		1.400	175			1.400	175
		1.500	188			1.500	188
	Benne Grigliate	700	119		Benne Grigliate	700	119
		800	139			800	139
		900	159			900	159
	Benne Orientabili	1.050	148		Benne Orientabili	1.050	148
		1200	172			1.200	172
		1.300	190			1.300	190
		1.400	203			1.400	203
Benne Trapezoidali	600	-	Benne Trapezoidali	600	-		

Disponibili in:

- attacco diretto;
- attacco rapido meccanico;
- attacco rapido idraulico.

Note

- Dati e specifiche riportati nella tabella sono puramente indicativi e non impegnativi;
- Moltiplicare la densità del materiale da sollevare (kg/m³) per la capacità SAE per ottenere il peso del materiale sollevato con la benna selezionata.



	TB235-2
A	573,3 mm
B	442,4 mm
C	87 mm
D	191,6 mm
E	170,8 mm
F	69,2 mm
G	15 mm
H	235 mm
I	11 mm
PIN TYPE	B

MARTELLI EPIROC

Modello martello	PREMIUM SB202	
Peso	KG	200
Pressione di esercizio	bar	100-150
Frequenza d'impatto	Blows / min	850-1800
Diametro utensile	mm	65
Lunghezza utile dell'utensile	mm	300
Potenza max idr. in ingresso	kW	17
Livello di potenza sonora LwA	dB(A)	118



Ordinabile nelle seguenti configurazioni di attacco

- contropiastra
- attacco diretto
- attacco rapido

Il KIT martello comprende due tubi e due utensili (piramidale e scalpello).



