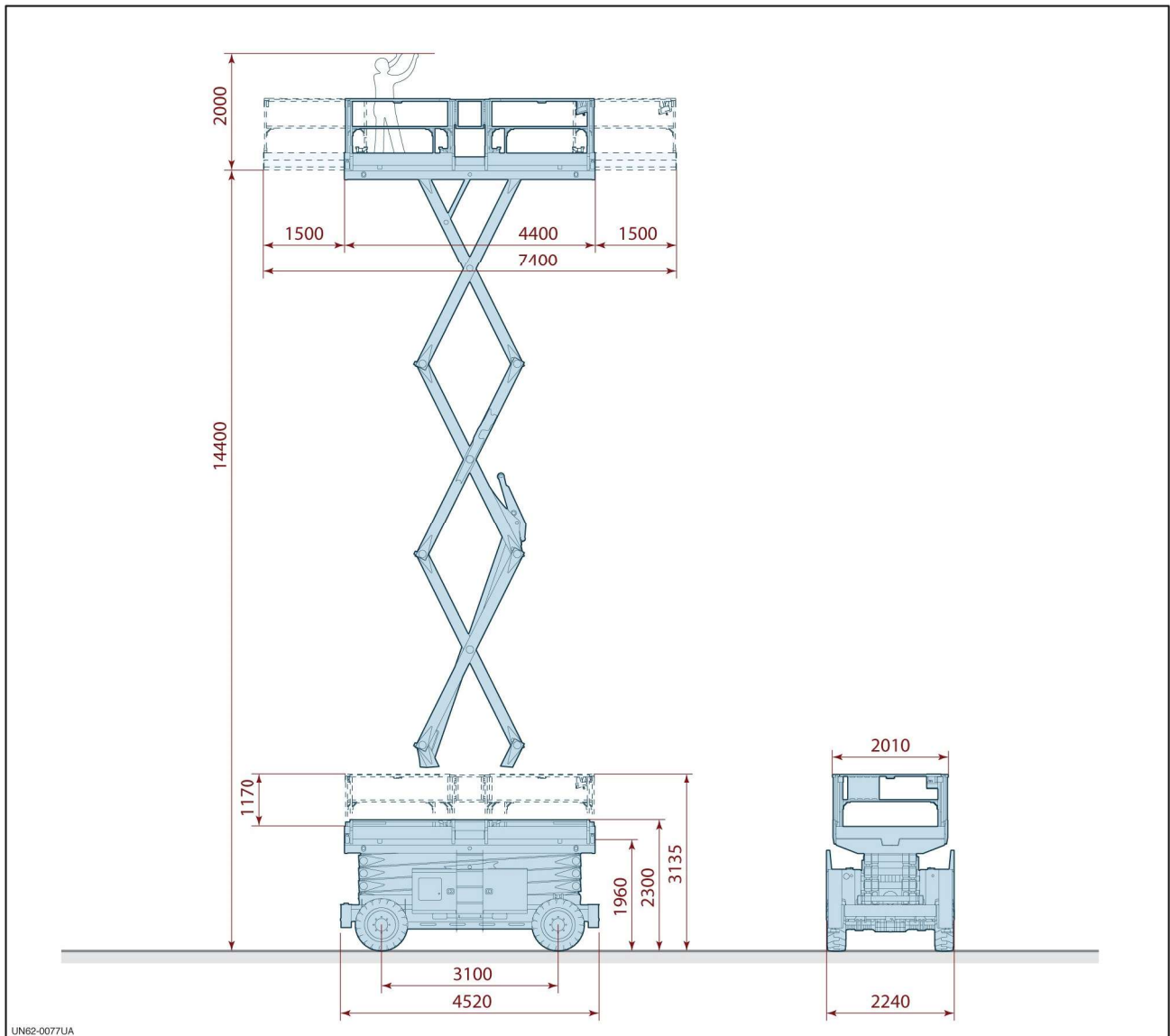


**Dimensioni d'ingombro (XL17 E)**



UN62-0077UA

gruppo  
**SOVECAR**

Sovecar srl Società Benefit - C.F. E P.IVA n. 01294760226  
Iscritta al n. 01294760226 del Registro delle Imprese di Trento  
C.C.I.A.A. Trento n. 128036 - SDI: G9HZJRW

italnolo.ovecar.com

**SEDE LEGALE**

Via Vienna, 76  
Tel. 0461 950611  
Fax 0461 950613  
info@grupposovecar.com

**ALTRE SEDI**

Trento  
Rovereto  
Arco

<b>Dati tecnici (XL17 E)</b>		
<b>Altezza massima di lavoro</b>	m	16,5
Altezza massima del piano di calpestio	m	14,5
Altezza libera dal suolo	mm	320
Altezza piano calpestio (1)	m	3,5
Raggio interno di sterzata	m	4,3
Raggio esterno di sterzata senza stabilizzatori	m	7,4
Portata massima (persone più attrezzi e materiali)	Kg	900
Numero massimo di persone sulla piattaforma di lavoro (uso interno ed esterno)		6
Estensione massima piattaforma di lavoro sfilabile	m	1,5
Portata massima con piattaforma di lavoro sfilata (persone più attrezzi e materiali)	Kg	900
Numero massimo di persone sulla piattaforma di lavoro sfilata (uso interno ed esterno)		6
Portata massima sulla parte sfilata (persone più attrezzi e materiali)	Kg	520
Numero massimo di persone sulla parte sfilabile della piattaforma di lavoro (uso interno ed esterno)		4
Altezza massima di traslazione	H max	
Dimensioni massime piattaforma di lavoro estesa	m	2,01 x 7,40
Pressione massima impianto idraulico	bar	230
Velocità vento massima	m/s	12,5
Forza manuale massima	N	400
<b>Dimensioni gomme</b>	mm	Ø 920 x 330
Tipologia di gomme superelastiche antitraccia		36x14-20
Dimensioni di trasporto con ringhiere alzate	m	4,5 x 2,2 x 3,1
Dimensioni di trasporto con ringhiere abbassate	m	4,5 x 2,2 x 2,3
Peso della macchina a vuoto	Kg	9785 kg
<b>Ruote motrici</b>		4
Velocità massima di traslazione	km/h	4,5
Velocità minima di traslazione	km/h	0,4
Tempo di sollevamento	Sec.	110
Tempo di discesa a vuoto	Sec.	90
Capacità serbatoio olio idraulico	Litri	90
Pendenza massima superabile	%	40
Temperatura massima di esercizio	°C	+50
Temperatura minima di esercizio	°C	-15
<b>Batteria</b>		
Tensione elettrica e capacità batteria standard	V/Ah	48 / 385
Tensione elettrica e capacità batteria opzionale	V/Ah	48 / 455
Carica batteria monofase (HF)	V/A	40 / 50
Potenza massima assorbita dal caricabatteria	A	15
Potenza massima installata	kW	20,5
Potenza elettropompa AC	kW	12
Corrente assorbita massima	A	290
Potenza motori traslazione AC	kW	8,5
Corrente assorbita massima	A	600

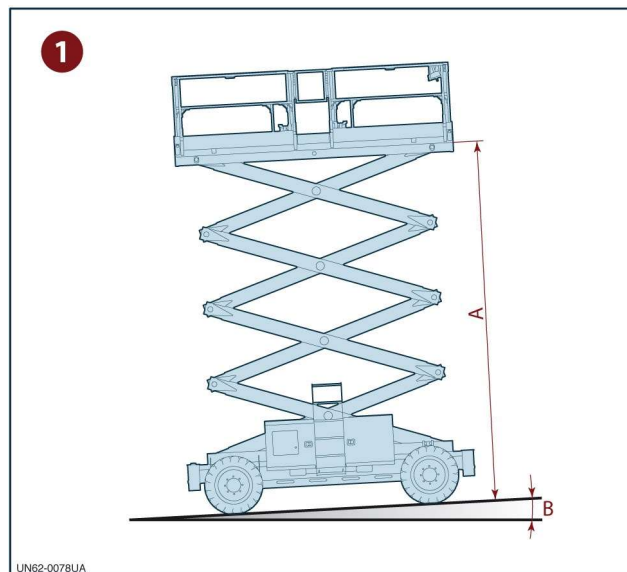
(1) Altezza oltre la quale si attiva la minima velocità di avanzamento.

## Pendenze massime ammissibili (XL17 E)

L'illustrazione raffigura le pendenze massime consentite della macchina durante il lavoro.

### 1) Inclinazione longitudinale

	A	B
Altezza piattaforma di lavoro	1,95 m ÷ 9,5 m	5°
	9,5 m ÷ 11,5 m	4.5°
	11,5 m ÷ 14,5 m	4°



### 2) Inclinazione trasversale su ruote

	A	C
Altezza piattaforma di lavoro	1,95 m ÷ 9,5 m	4°
	9,5 m ÷ 11,5 m	3°
	11,5 m ÷ 14,5 m	2°

