


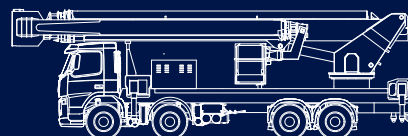
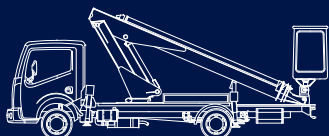
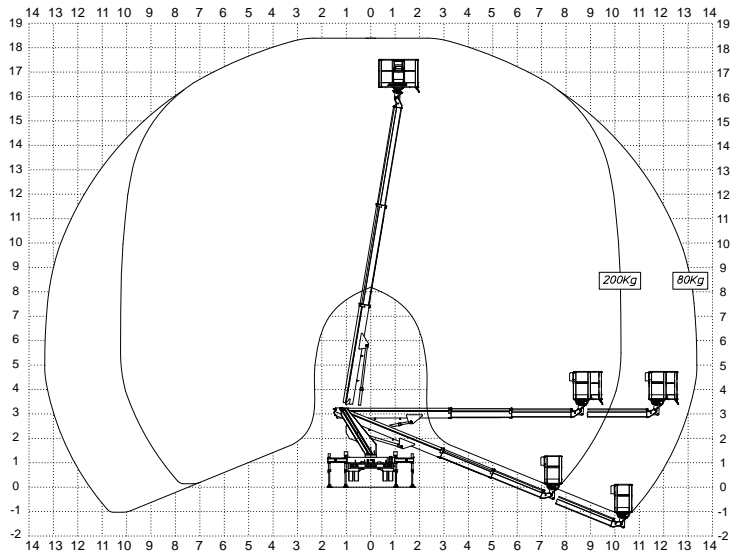




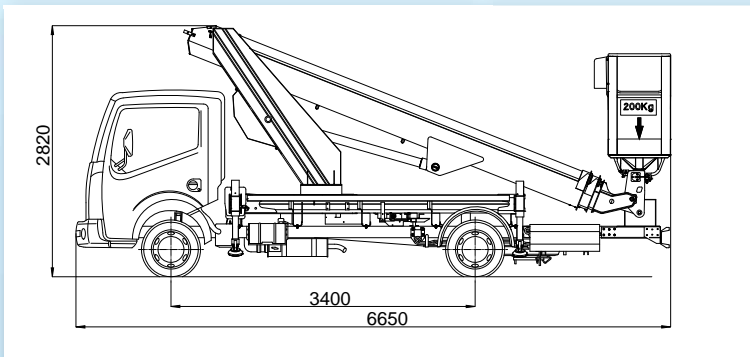
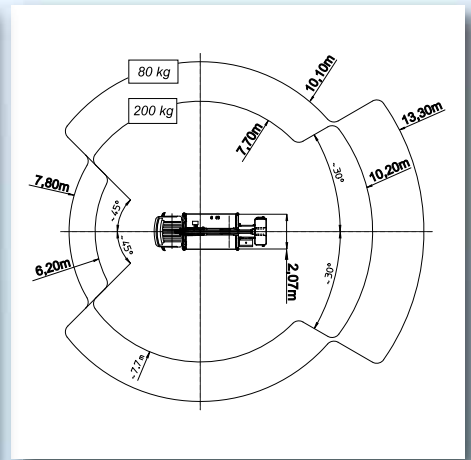
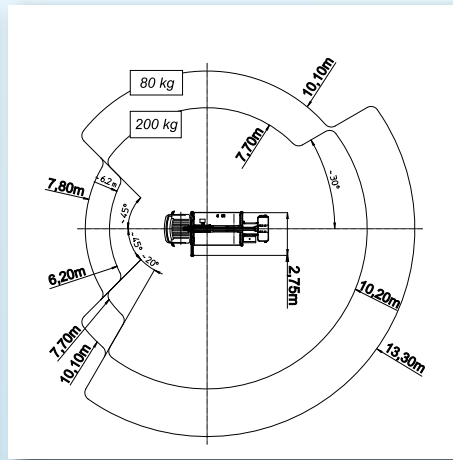
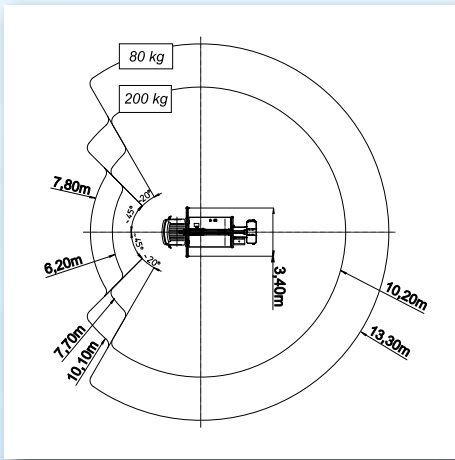
# MT 102 EX

- |  |   |  |   |
|--|---|--|---|
|  <ul style="list-style-type: none"> <li>• Commandes électro-hydrauliques proportionnelles avec la possibilité de réglage de la vitesse de tous les mouvements, aussi bien du sol que de la nacelle.</li> <li>• Contrôle de la charge dans le panier.</li> <li>• Déport proportionnel à la charge dans le panier.</li> <li>• Sortie hydraulique des deux éléments télescopiques du bras.</li> <li>• Chemins de câbles internes au bras.</li> <li>• Clapets de blocage sur tous les mouvements.</li> <li>• Pompe manuelle pour manoeuvre d'urgence.</li> <li>• Arrêt coup de poing en cas de panne.</li> <li>• Démarrage et arrêt du moteur du véhicule depuis la nacelle.</li> <li>• Dispositif interdiction sortie télescopique et rotation tourelle avec bras à repos.</li> <li>• Dispositif de protection cabine.</li> </ul> |  <ul style="list-style-type: none"> <li>• Proportional electro-hydraulic controls from both control posts.</li> <li>• Load sensing device on the cage</li> <li>• Outreach proportional to cage load.</li> <li>• Synchronous multi-stage telescope cylinders.</li> <li>• Internal hose and cable ducts.</li> <li>• Hydraulic check valves on all movements.</li> <li>• Emergency hand pump.</li> <li>• Emergency stop on both control stations.</li> <li>• Engine start-stop on both control stations.</li> <li>• Telescope retainer and turret rotation blocking in transport position.</li> <li>• Vehicle cab protection against boom movements.</li> </ul> |  <ul style="list-style-type: none"> <li>• Elektro-Hydraulische Proportionalsteuerung mit Geschwindigkeitsregelung für alle Funktionen, von Korb- und Bodenbedienung.</li> <li>• Kontrolle der Tragfähigkeit des Arbeitskorbes durch eine Korbwaage.</li> <li>• Stufenlose seitliche Reichweite, Korblast abhängig.</li> <li>• Synchron-ausfahrende Mehrstufen Teleskop-Zylinder.</li> <li>• Innenliegende Kabel- und Schlauchverlegung.</li> <li>• Hydraulische Sperrventile auf jede Bewegung.</li> <li>• Not-Handpumpe.</li> <li>• Not-Stop an beide Steuerpulte.</li> <li>• Fahrzeug Start-Stop an beide Steuerpulte.</li> <li>• Teleskopausfahr- und Turmdreh Sperre in Transportstellung.</li> <li>• Kabinenschutz gegen Auslegerbewegungen</li> </ul> |  <ul style="list-style-type: none"> <li>• Comando elettroidraulico proporzionale con regolazione della velocità di tutti i movimenti sia dal cestello che da terra.</li> <li>• Lettura del carico sul cestello.</li> <li>• Sbraccio proporzionale al carico sul cestello.</li> <li>• Uscita oleodinamica degli sfilii telescopici del braccio.</li> <li>• Tubi e cavi installati all'interno del braccio.</li> <li>• Valvole di blocco su ogni movimento.</li> <li>• Pompa a mano di emergenza.</li> <li>• Pulsante di arresto in caso di avaria.</li> <li>• Avviamento e arresto del motore dell'autocarro dal cestello.</li> <li>• Dispositivo di interdizione uscita telescopica e rotazione torretta con braccio a riposo.</li> <li>• Dispositivo di protezione cabina.</li> </ul> |
|--|---|--|---|





Subject to change without notice • Technische Änderungen vorbehalten!



# MT 182 EX

Hauteur de travail	Max working height	Maximale Arbeitshöhe	Altezza max di lavoro	18,40 m
Hauteur plancher nacelle	Maximum platform height	Maximale Plattformhöhe	Altezza piano calpestio cestello	16,40 m
Déport maxi de travail	Max working outreach	Maximale seitliche Reichweite	Sbraccio max di lavoro	10,20m (200kg) - 13,30m (80kg)
Rotation de la tourelle	Turret rotation	Schwenkbereich	Rotazione torretta	400°
Rotation de la nacelle	Cage rotation	Hydraulische Korbdrehung	Rotazione idraulica del cestello	90°+90°
Sortie télescopique des bras	Boom telescopic amplitude	Teleskopausschub	Escursione telescopica dei bracci	8,02 m
Dimensions maxi nacelle	Max cage dimensions	Max Arbeitskorbabmessungen	Dimensioni max del cestello	1,40 x 0,70 x 1,10 m
Charge utile en nacelle	Safe working load on cage	Tragfähigkeit	Portata cestello	200 kg
Dévers maxi admissible	Max admissible slope	Maximale zulässige Neigung	Pendenza ammissibile	1°

# MULTITEL



gruppo  
**SOVECAR**

Sovecar srl Società Benefit - C.F. E P.IVA n. 01294760226  
 iscritta al n. 01294760226 del Registro delle Imprese di Trento

**SEDE LEGALE**

Via Vienna, 76

**ALTRE SEDI**

Trento

FRANCE

Ed. 04/2014. Sous réserve de modification • Soggetto a modifiche senza preavviso