



gruppo **SOVECAR**

Solo quando ti serve

## Piattaforme Aeree Semoventi

### SELF-PROPELLED AERIAL PLATFORMS

LA SCELTA IDEALE PER RIDURRE I COSTI ED AUMENTARE LA SICUREZZA NEI LAVORI AEREI DI MANUTENZIONE E DI INSTALLAZIONE.

### PLATES-FORMES AUTOMOTRICES

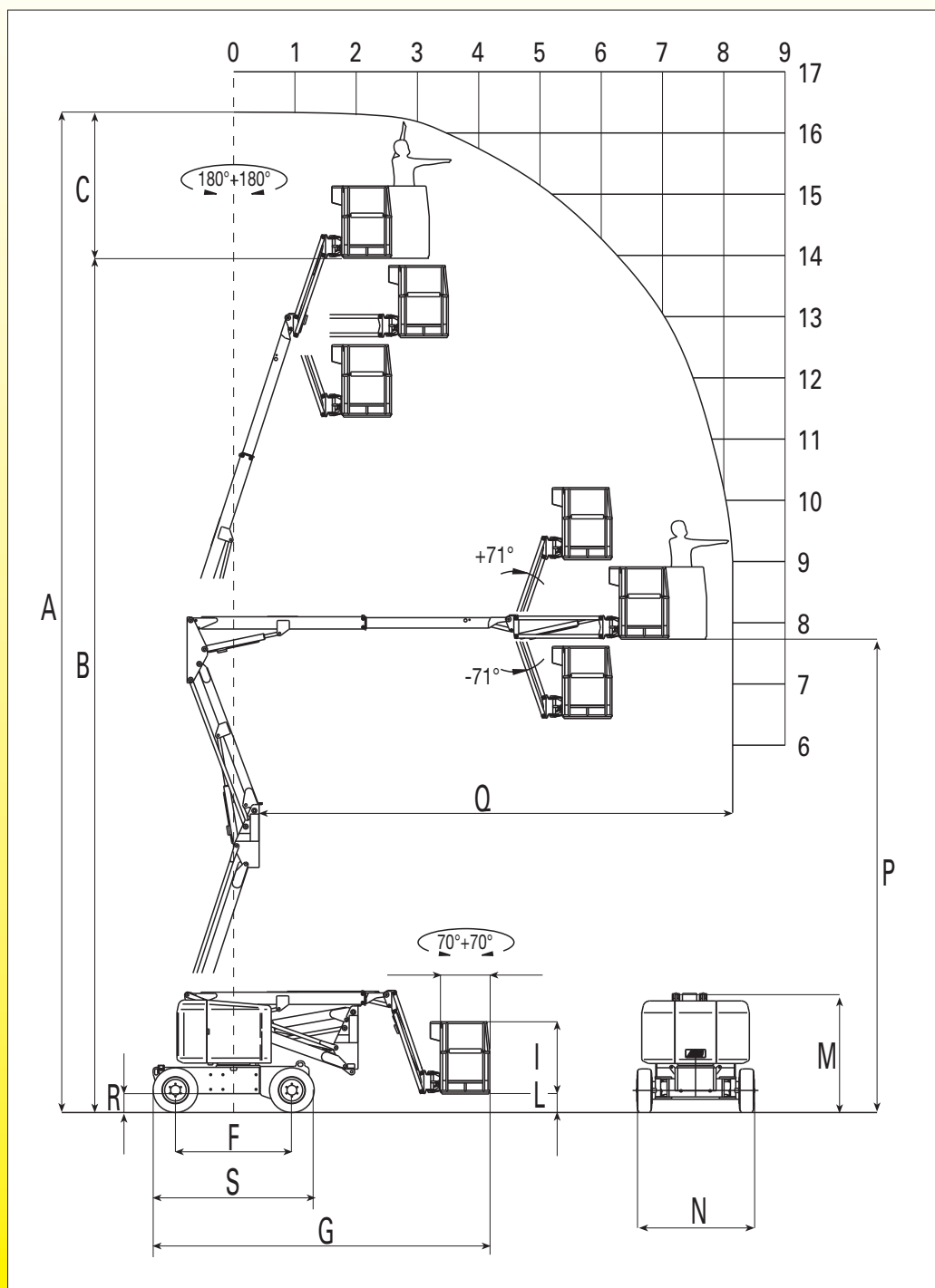
THE RIGHT CHOICE WHICH ALLOWS YOU TO LOWER YOUR COSTS AND TO INCREASE YOUR SAFETY DURING AERIAL ASSISTANCES AND INSTALLATIONS.

### SELBSTFAHRENDEN HYDRAULISCHE HEBEBÜHNEN

LA SOLUTION IDEALE QUI VOUS PERMET DE LIMITER VOS COÛTS ET D'AUGMENTER VOTRE SECURITE PENDANT LES TRAVAUX AERIENS D'ENTRETIEN ET D'INSTALLATION.

### PLATAFORMAS ELEVADORAS AUTOPROPULSADAS

LA ELECCION IDEAL PARA REDUCIR COSTES Y AUMENTAR LA SEGURIDAD EN MANTENIMIENTOS Y INSTALACIONES ALTAS.



A16 JE - A16 JED

|   |              |
|---|--------------|
| A | 16000        |
| B | 14000        |
| C | 2000         |
| F | 1900         |
| G | 5500         |
| I | 1120         |
| L | 395          |
| M | 1985         |
| N | 1765*/1800** |
| P | 7800         |
| Q | 8100         |
| R | 290          |
| S | 2630         |

(\*) Con ruote bianche (standard)  
(\*\*) Con ruote schiumate (optional)

(\*) With white tyres (standard)  
(\*\*) With foam-filled tyres (optional)

**A**  
PIATTAFORME AEREE SEMOVENTI  
GIREVOLI ARTICOLATE  
SELF-PROPELLED AERIAL PLATFORMS  
ARTICULATED ROTATING



gruppo SOVECAR

Solo quando ti serve

## A16 JE - A16 JED

Descrizioni ed illustrazioni si intendono fornite a titolo indicativo e non impegnativo. Specifications are nominal and may be revised to reflect design improvements. En cas de nécessité les spécifications techniques peuvent être modifiées. Im Interesse einer technischen Weiterentwicklung können die Geräte jederzeit vom Hersteller entsprechend geändert werden. Las descripciones e ilustraciones descritas son orientativas y pueden ser modificadas.

| Allestimento Standard   | Standard Features  | Version Standard  | Standardausstattung  | Equipamiento Estandar  |
|---|--|---|--|--|
| <ul style="list-style-type: none"> <li>Costruzione secondo la norma EN 280 e conforme a tutte le normative internazionali di sicurezza</li> <li>Trasmissione elettro-idraulica</li> <li>Comandi proporzionali</li> <li>Batteria trazione</li> <li>Caricabatteria ad alta frequenza 230 V monofase incorporato</li> <li>Claxon, voltmetro e contatore</li> <li>Controllo elettrico inclinazione piattaforma con blocco automatico</li> <li>Indicatore batteria scarica con dispositivo salva-batteria (stop automatico del sollevamento)</li> <li>Avvisatore acustico movimenti</li> <li>Traslazione consentita alla massima altezza</li> <li>Display per diagnostica</li> <li>Limitatore del carico in piattaforma</li> <li>Jib (+71°-71°)</li> <li>Rotazione idraulica del cesto (70°+70°)</li> <li>Ruote bianche antitraccia superelastiche</li> <li>Predisposizione per linea elettrica 230 V in piattaforma</li> </ul> <p><b>Options:</b></p> <ul style="list-style-type: none"> <li>Avvisatore luminoso lampeggiante</li> <li>Cappuccio di protezione scatola comandi</li> <li>Linea elettrica 230 V in piattaforma</li> <li>Linea elettrica 230 V in piattaforma con salvavita</li> <li>Pneumatici artigianli riempiti con schiuma</li> </ul> | <ul style="list-style-type: none"> <li>Produced according to EN 280 norm and the international safety regulations</li> <li>Electric-hydraulic transmission</li> <li>Proportional controls</li> <li>Traction battery</li> <li>High frequency battery-charger 230V incorporated</li> <li>Horn, voltmeter and hourmeter</li> <li>Electric tilt alarm device with automatic stop</li> <li>Flat battery indicator with battery-protection device (automatic lifting stop)</li> <li>All-motion alarm</li> <li>Driveable at max. height</li> <li>Diagnostic system</li> <li>On platform load limiting device</li> <li>Jib (+71°-71°)</li> <li>Hydraulic cage rotation (70°+70°)</li> <li>Super elastic non-marking white tyres</li> <li>230 V electric line pre-disposition on the platform</li> </ul> <p><b>Options:</b></p> <ul style="list-style-type: none"> <li>Flashing warning light</li> <li>Gearcase protection cap</li> <li>230V. Supply with plug on the platform</li> <li>230V Supply with plug on the platform with earth-leakage circuit breaker</li> <li>Grip foam-filled tyres</li> </ul> | <ul style="list-style-type: none"> <li>Conforme à la norme EN 280 et aux normes internationales de sécurité</li> <li>Transmission électro-hydraulique</li> <li>Commandes proportionnelles</li> <li>Batterie traction</li> <li>Chargeur de la batterie 230 V en haute fréquence incorporé</li> <li>Klaxon, voltmètre et compteur horaire</li> <li>Contrôle électrique de l'inclinaison de la plateforme avec blocage automatique</li> <li>Indicateur de batterie déchargée avec dispositif protège-batterie (arrêt automatique du levage)</li> <li>Avertisseur acoustique des mouvements</li> <li>Déplacement possible à la max. hauteur</li> <li>Dispositif de diagnostic</li> <li>Limiteur de charge sur plateforme</li> <li>Bras pendulaire (+71°-71°)</li> <li>Rotation hydraulique du panier (70°+70°)</li> <li>Pneus blancs anti-trace super élastiques</li> <li>Predisposition de ligne électrique 230 V en plateforme</li> </ul> <p><b>Options:</b></p> <ul style="list-style-type: none"> <li>Avertisseur lumineux clignotant</li> <li>Capuchon de protection pour le boîtier de commande</li> <li>Ligne électrique 230 V en plateforme</li> <li>Ligne électrique 230 V en plateforme avec sauve vie</li> <li>Pneus spéciaux de polyuréthane</li> </ul> | <ul style="list-style-type: none"> <li>Hergestellt nach NORM EN 280 und internationalen Sicherheitsbestimmungen</li> <li>Elektro-hydraulischer Antrieb</li> <li>Proportionale Steuerung</li> <li>Traktionsbatterie</li> <li>Einphasiges Hochfrequenz-Ladegerät 230V eingebaut</li> <li>Hupe, Spannungsmesser und Betriebsstundenzähler</li> <li>Elektrische Neigungsalarm mit Bewegungssperre</li> <li>Anzeige für erschöpfte Batterie mit Batterieschutzvorrichtung (automatische Anhebungsblockierung)</li> <li>Akustisches Bewegungssignal</li> <li>Erlaubte Fahrgeschwindigkeit bis max. Höhe</li> <li>Diagnostiksystem</li> <li>Lastbergrenzer auf dem Korb</li> <li>Korbarm (+71°-71°)</li> <li>Hydraulische Korbdrehung (70°+70°)</li> <li>Nicht-markierenden weisse Reifen super elastischer</li> <li>Neigung elektrischer Linie 230 V auf Plattform</li> </ul> <p><b>Sonderausstattung:</b></p> <ul style="list-style-type: none"> <li>Blinkender</li> <li>Schutzkappe für Steuergehäuse</li> <li>230V Anschluss auf der Plattform</li> <li>230V Anschluss auf der Plattform mit Steckdose und FI-Schutzschalter</li> <li>Schaumgefüllte Geländereifen</li> </ul> | <ul style="list-style-type: none"> <li>Costrucción según la norma EN 280 y de acuerdo a todas las normativas internacionales de seguridad</li> <li>Transmisión eléctrico-hidráulica</li> <li>Mandos proporcionales</li> <li>Batería tracción</li> <li>Cargador de batería de alta frecuencia 230 V incorporado</li> <li>Claxon, voltímetro y cuentahoras</li> <li>Control eléctrico de inclinación de plataforma con bloqueo automático</li> <li>Indicador de batería descargada con dispositivo de protección batería (parada automática de la elevación)</li> <li>Alarma acústica de movimiento</li> <li>Desplazamiento permitido a la max. altura</li> <li>Diagnosis</li> <li>Limitador de carga en la plataforma</li> <li>Plumin (+71°-71°)</li> <li>Rotación hidráulica cesto (70°+70°)</li> <li>Ruedas blancas anti-huella super elásticas</li> <li>Predisposición línea eléctrica 230 V en plataforma</li> </ul> <p><b>Opciones:</b></p> <ul style="list-style-type: none"> <li>Avisador luminoso intermitente</li> <li>Casquillo protector caja de mandos</li> <li>Línea eléctrica 230 V en plataforma</li> <li>Línea eléctrica 230 V en plataforma con interruptor diferencial automático</li> <li>Ruedas con espuma de poliuretano para terreno escabroso</li> </ul> |

|                               |                         |   |                               |                                      | A16 JE | A16 JED                  |
|-------------------------------|-------------------------|---|-------------------------------|--------------------------------------|--------|--------------------------|
| Portata totale                | Total capacity          | Capacité de la plateforme               | Tragfähigkeit der Plattform   | Capacidad total                      | kg     | 230                      |
| Altezza massima di lavoro     | Working height          | Hauteur de travail                      | Arbeitshöhe                   | Altura máxima de trabajo             | m      | 16                       |
| Sbraccio massimo di lavoro    | Max working outreach    | Déport max. de travail                  | Seitliche Reichweite          | Extensión máxima de trabajo          | m      | 8,10                     |
| Rotazione torretta            | Degree turret rotation  | Rotation tourelle                       | Schwenkbereich                | Rotación de la torreta               | -      | 180°+180°                |
| Rotazione cesto               | Hydraulic cage rotation | Rotation panier                         | Korbdrehung                   | Rotación de la cesta hidráulica      | -      | 70°+70°                  |
| Dimensioni cesto              | Cage dimensions         | Dimensions panier                       | Maße des Arbeitskorbes        | Dimensiones cesto                    | mm     | 800x1700                 |
| Comando                       | Power                   | Source d'énergie                        | Antriebsart                   | Fuente de energía                    | -      | Batteria Batteria+Diesel |
| Batteria                      | Battery                 | Batterie                                | Batterie                      | Batería                              | V/Ah   | 48/450                   |
| Caricabatteria                | Battery charger         | Chargeur de la batterie                 | Batteriegewicht               | Recargador de batería                | V/A    | 48/45 HF                 |
| Capacità serbatoio olio       | Oil tank capacity       | Capacité réservoir d'huile              | Inhalt Hydrauliktank          | Capacidad de depósito de aceite      | l      | 104                      |
| Capacità serbatoio diesel     | Fuel tank capacity      | Capacité réservoir carburant            | Kraftstofftank                | Capacidad del depósito diesel        | l      | 20                       |
| Max pressione idraulica       | Max hydraulic pressure  | Pression hydraulique max                | Arbeitsdruck                  | Máxima presión hidráulica            | bar    | 230                      |
| Velocità traslazione (veloce) | Drive speed (fast)      | Vitesse de déplacement (grande vitesse) | Fahrgeschwindigkeit (schnell) | Velocidad de desplazamiento (rápida) | km/h   | 4                        |
| Velocità di sicurezza         | Security speed          | Vitesse de sécurité                     | Sicherheitsgeschwindigkeit    | Velocidad de seguridad               | km/h   | 0,6                      |
| Pendenza superabile           | Gradeability            | Pente admissible (machine repliée)      | Steigfähigkeit                | Desplazamiento en pendientes         | %      | 25                       |
| Raggio interno di curvatura   | Inside turning radius   | Rayon de braquage (intérieur)           | Wenderadius (innen)           | Radio interno de curvatura           | m      | 1,15                     |
| Raggio esterno di curvatura   | Outside turning radius  | Rayon de braquage (extérieur)           | Wenderadius (aussen)          | Radio esterno di curvatura           | m      | 3,5                      |
| Tipo gomme                    | Tyre type               | Type de pneus                           | Bereifungsart                 | Tipo de neumáticos                   | -      | S.E. 250-15              |
| Dimensioni gomme              | Tyre dimensions         | Dimensions des pneus                    | Bereifungsgröße               | Dimensión de neumáticos              | mm     | ø730x230                 |
| Peso totale                   | Total weight            | Poids total                             | Gesamtgewicht                 | Peso total                           | kg     | 7300                     |

A16 JED: Motore diesel • Diesel engine • Moteur diesel • Dieselmotor • Motor diesel = HATZ 1D81C • Kw 10



Sovecar srl Società a Benefit - C.F. E.P.IVA n. 01294760226  
Iscritta al n. 01294760226 del Registro delle Imprese di Trento  
C.C.I.A.A. Trento n. 128036 - SDI: G9HZJRW

italnolo.ovecar.com

SEDE LEGALE

Via Vienna, 76  
Tel. 0461 950611  
Fax 0461 950613  
info@grupposovecar.com

ALTRE SEDI

Trento  
Rovereto  
Arco